

POMIAR I MONTAŻ ROLET Vegas Mini

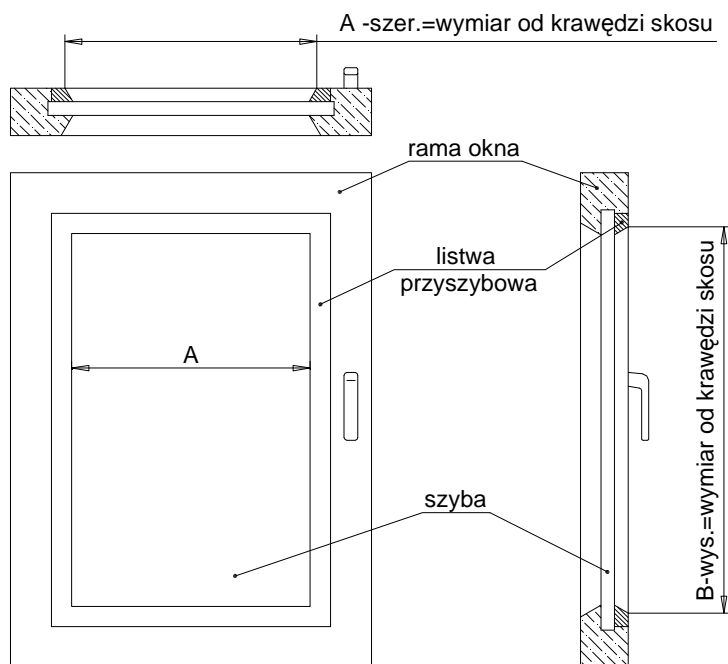
(z żyłką prowadzącą)

1 - POMIAR WG KRAWĘDZI SKOSU LISTEW PRZYSZYBOWYCH

WYMIARY PRODUKCYJNE

Rura	"A" plus 4,0 cm
Belka	"A" plus 3,5 cm

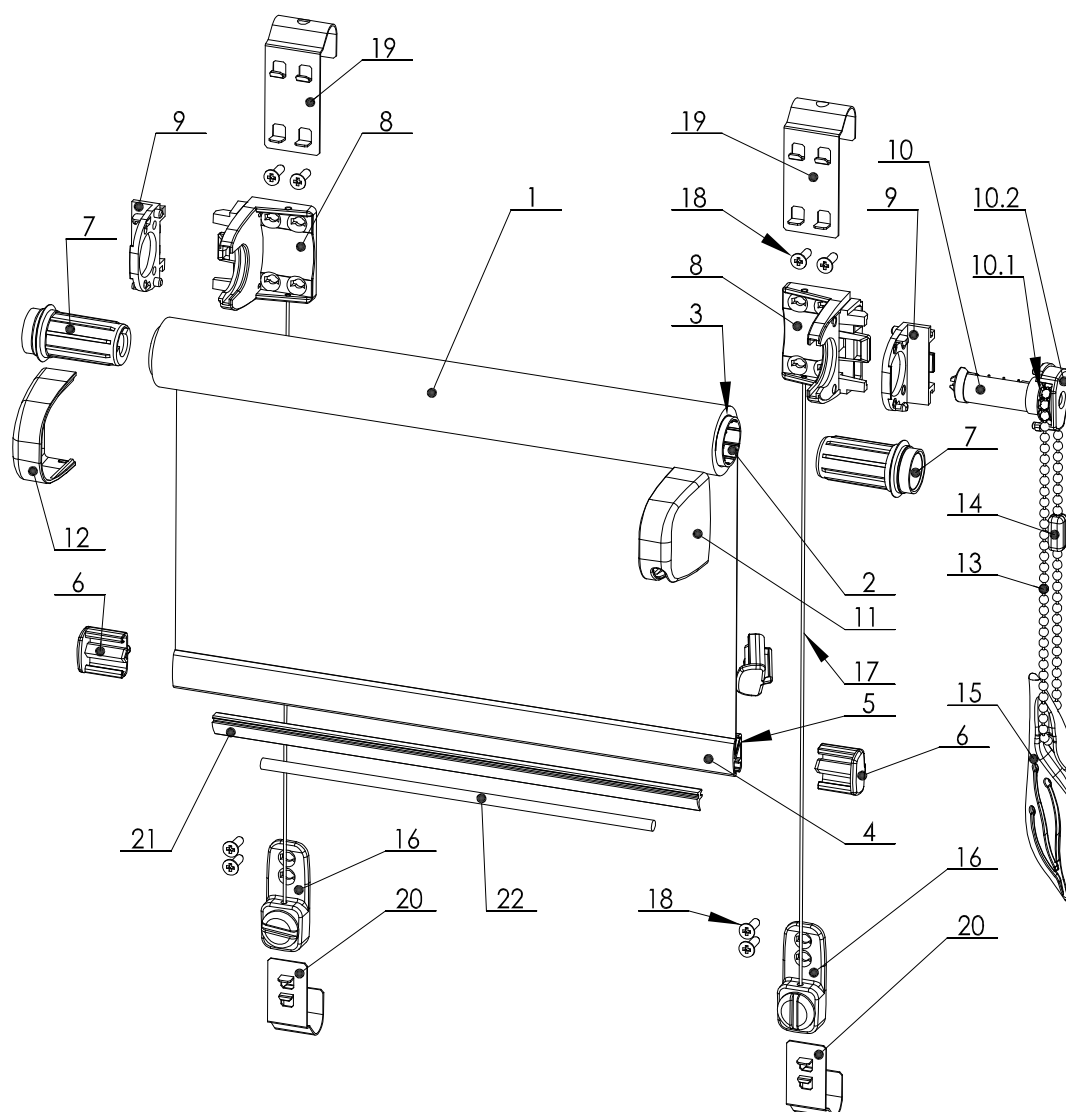
Długość materiału rolety (tkaniny)
określamy dodając ok. 15cm do wys. B



2 – WYKAZ ELEMENTÓW ROLETY Vegas Mini

L.p.	Nazwa	Ilość na kpl.	Uwagi
1	Materiał rolety (tkanina)	mb	
2	Rura nawojowa 18mm	mb	
3	Taśma poliestrowa 15mm	mb	samoprzylepna dwustronna
4	Belka obciążająca	mb	
5	Listwa mocująca 6mm	mb	uszywniająca tkaninę
6	Prowadnik belki Vegas Mini	2	
7	Tulejka końcowa Vegas Mini	2	
8	Kątownik	2	
9	Płytki boczna Vegas Mini	2	
10	Mechanizm samoblokujący	1 kpl.	
11	Oślonka Vegas Mini	1	*
12	Oślonka Vegas Mini	1	*
13	Łańcuszek	mb	
14	Spinka	1 kpl.	
15	Obciążnik łańcuszka	1	
16	Napinacz żyłki	2 kpl.	
17	Żyłka	mb	
18	Wkręt stożkowy 3 x 12mm	10	stosować zamiennie z zaczepami bezinwazyjnymi
19	Zaczep bezinwazyjny górny	2	
20	Zaczep bezinwazyjny dolny	2	
21	Uszczelka	mb	gumowa lub szczotkowa
22	Dociążnik belki (pręt stalowy 4mm)	mb	stosować do rolet ze sztywną tkaniną-jeżeli jest potrzeba

POMIAR I MONTAŻ ROLET Vegas Mini



* Komplet osłonek do rolety składa się z osłonki z otworem na łańcuszek i osłonki bez otworu. Strona obsługi rolety (montażu mechanizmu samoblokującego i łańcuszka) wyznacza zastosowanie odpowiedniego kompletu osłonek. Np. przy obsłudze rolety przy prawym brzegu okna, należy zastosować PRAWY komplet osłonek, w którym osłonka prawa jest z otworem na łańcuszek. Natomiast przy obsłudze rolety przy lewym brzegu okna, należy zastosować LEWY komplet osłonek, w którym osłonka lewa ma otwór na łańcuszek.

3 – PRZYGOTOWANIE ZESPOŁU ROLETY

3.1. Przygotowujemy tkaninę (1), belkę obciążającą (4), rurę (2) wg pomiarów z punktu 1. Wymiary długościowe elementów powinny być dokładne, a boki tkaniny wzajemnie prostopadłe.

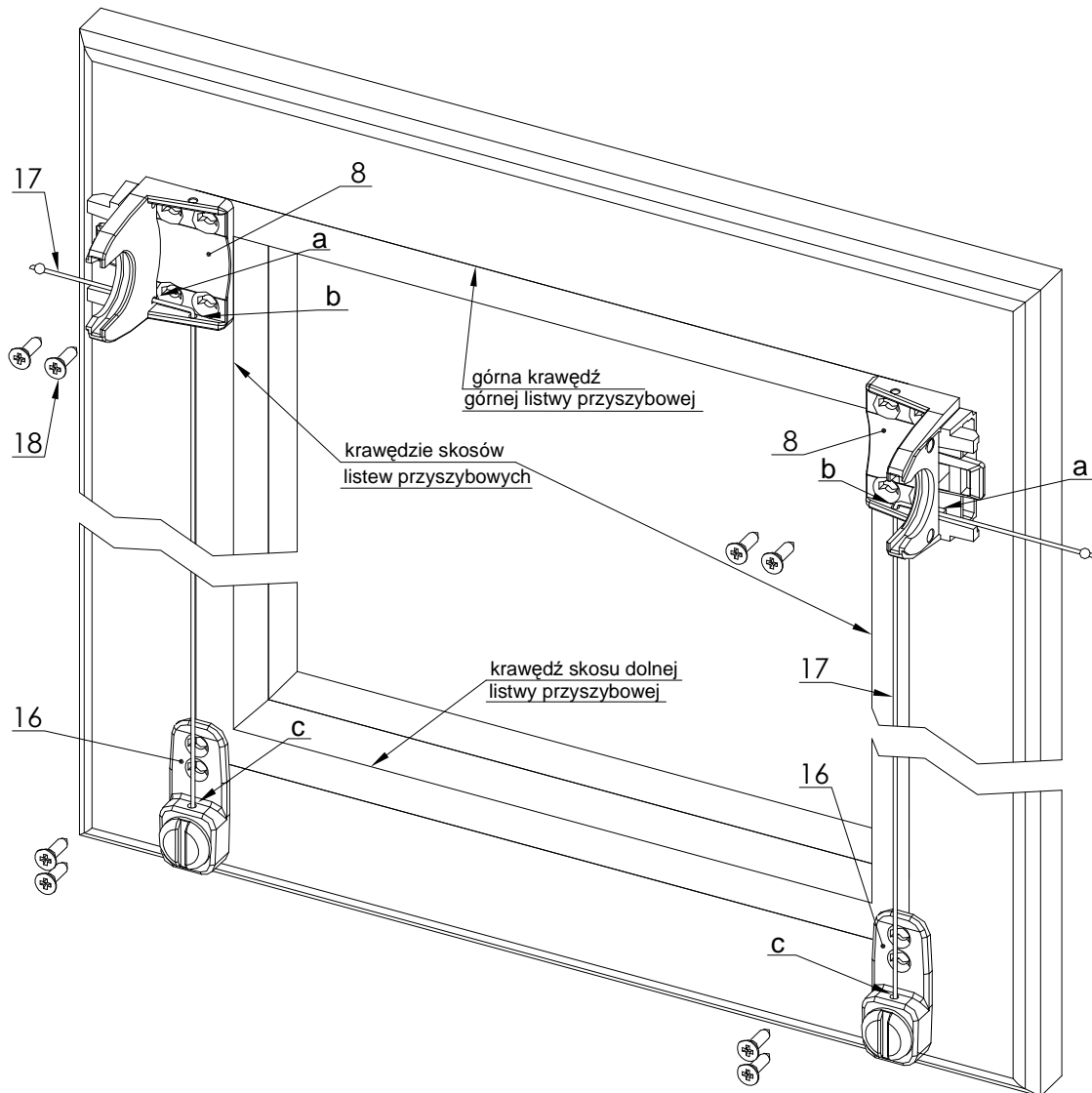
3.2. Górny brzeg prawej strony tkaniny (1) przyklejamy do rury (2) taśmą poliesterową 15mm (3). Zwijamy tkaninę (1) na rurze (2). Do lewej strony dolnego brzegu tkaniny (1) przyklejamy listwę mocującą 6mm (5), zaginamy dolny brzeg tkaniny (listwą do wewnątrz) i wsuwamy go do górnego (wyższego) kanału belki (4). W dolny kanał belki (4) wsuwamy uszczelkę gumową lub szczotkową (21), a z obydwu końców wciskamy prowadniki belki (6).

POMIAR I MONTAŻ ROLET Vegas Mini

Taśmą papierową samoprzylepną tymczasowo opasujemy zwinięty zespół w celu zabezpieczenia tkaniny przed rozwinięciem i przypadkowym jej uszkodzeniem lub zabrudzeniem.

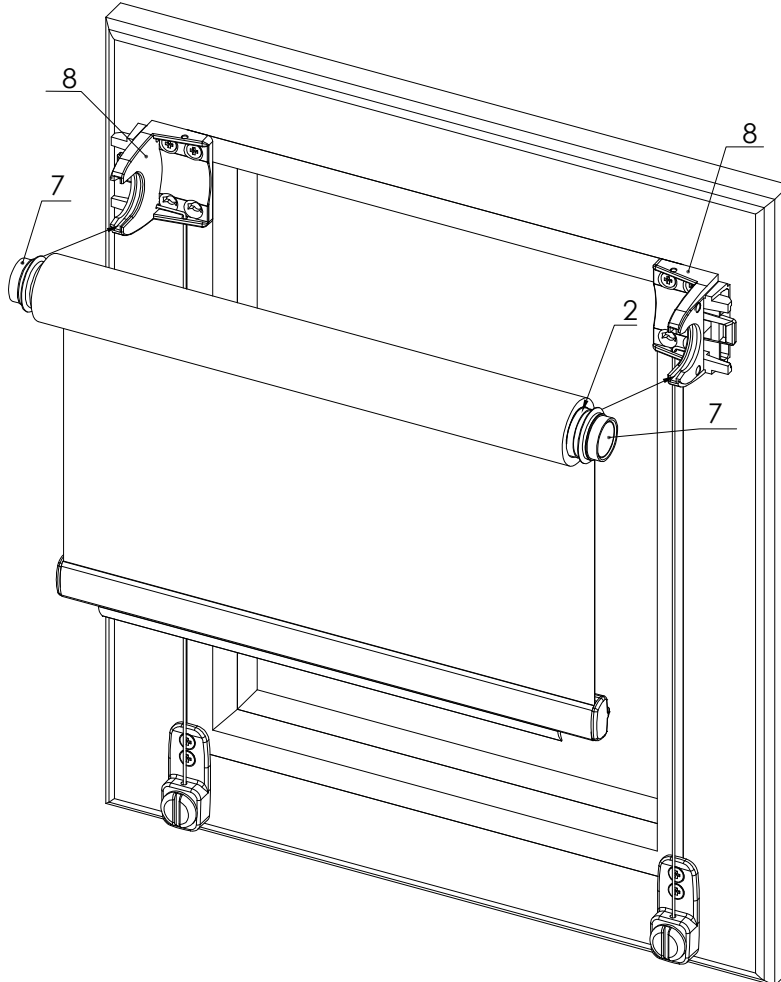
4 – MONTAŻ ROLETY PRZY ZASTOSOWANIU WKRĘTÓW MOCUJĄCYCH

4.1. Montaż zaczynamy od przykręcenia dwóch kątowników (8) w taki sposób, aby ich krawędzie pionowe były zrównane z krawędziami skosów listew przyszybowych (wymiar A). Przykręcamy kątowniki tak, aby wkręty (18) wchodziły w listwę przyszybową, a nie w ramę okna (z reguły kątownik przykręca się przez dwa pierwsze otwory). Kolejnym krokiem jest przeciągnięcie żyłek (17) przez otwory (kolejno „a” i „b”) w kątownikach (8). Przed tą czynnością należy na jednym końcu żyłki zawiązać supeł ustalający ją w pierwszym otworze. Następnie przykręcamy do listwy przyszybowej napinacze żyłki (16). Należy je tak ustawić, aby otwory „c” były w jednej linii z otworami „b” kątowników (8). Górna krawędź napinaczy (16) powinna zgadzać się z krawędzią skosu dolnej listwy przyszybowej.



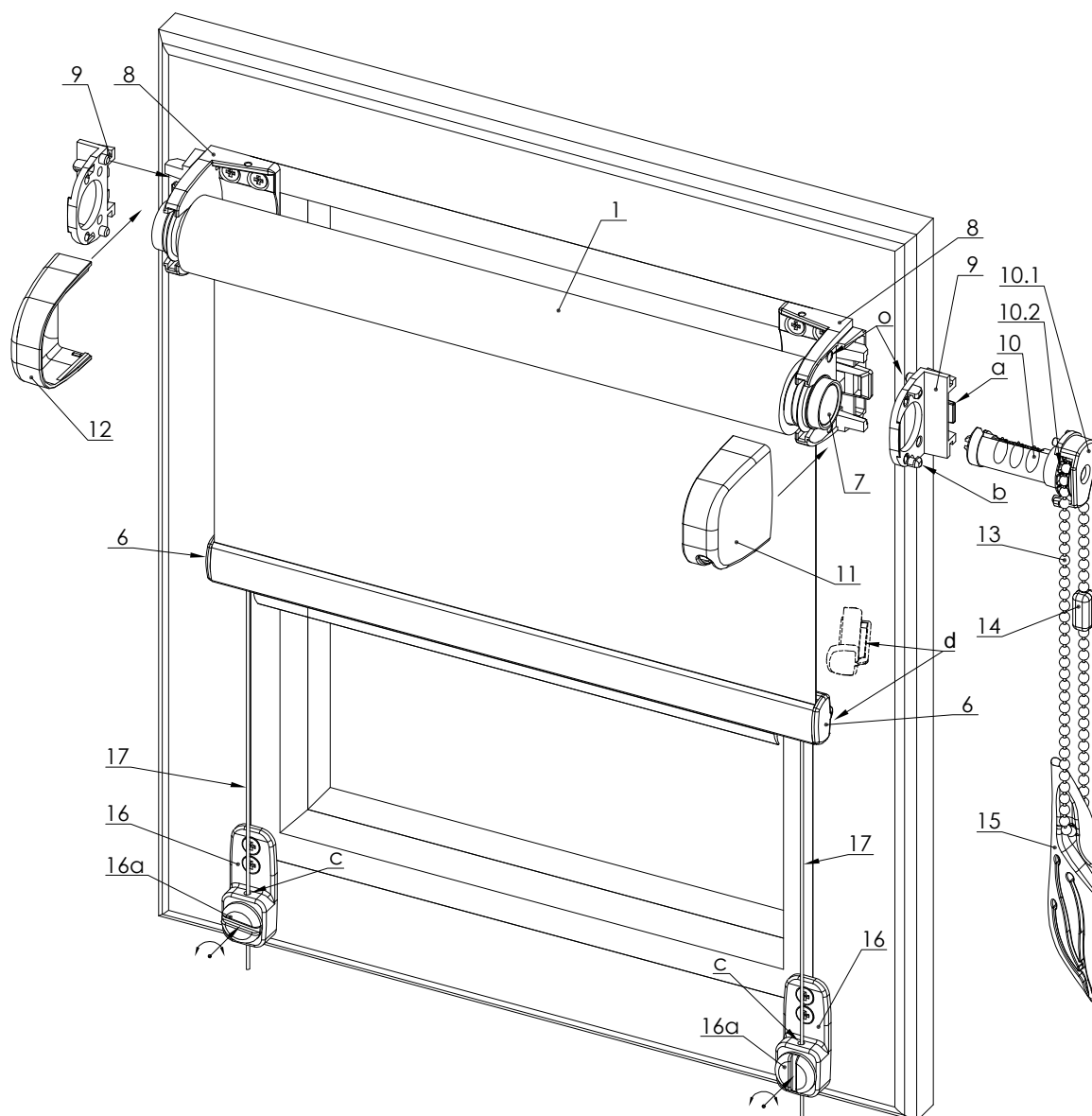
POMIAR I MONTAŻ ROLET Vegas Mini

4.2. Z obu stron rury (2) wciskamy do oporu tulejki końcowe (7). Zabezpieczony zespół rolety należy umieścić w kątownikach (8) tak, aby kołnierze tulejek końcowych (7) zatrzasnęły się w odpowiednich kanałach kątowników.



4.3. Płytki boczne (9) umieszczamy w kątownikach (8) trafiając wskazanymi kołeczkami „o” w odpowiednie pogłębienia kątowników tak, aby zaskoczył zatrzask „a”. W zespole mechanizmu samoblokującego (10) umieszczamy łańcuszek (13) w tulejce z zębatką (10.2) i przez jej pokręcenie ustawiamy łańcuszek tak, aby jego wystająca część, bliższa stronie rozwijania tkaniny (1), miała ok. 10cm. Do tulejki końcowej (7) po stronie obsługi rolety wkładamy mechanizm samoblokujący (10) tak, aby trzy czopy wystające z kołnierza trzpienia (10.1) znalazły się w odpowiednich otworach płytki bocznej (9), a kołnierz zatrzasnął się w jej zaczepach „b”. Mechanizm samoblokujący powinien być wkładany tak, aby szerszy fragment kołnierza trzpienia (z dwoma czopami) znajdował się w górnej części płytki bocznej (9). Łańcuszek (13) przewlekamy przez otwór w osłonce (11) lub (12) i łączymy jego końce dwoma elementami spinki (14). Zakładamy odpowiednio osłonki (11) i (12) nasuwając ich wewnętrzne wypustki na kanałki w kątownikach (8).

POMIAR I MONTAŻ ROLET Vegas Mini



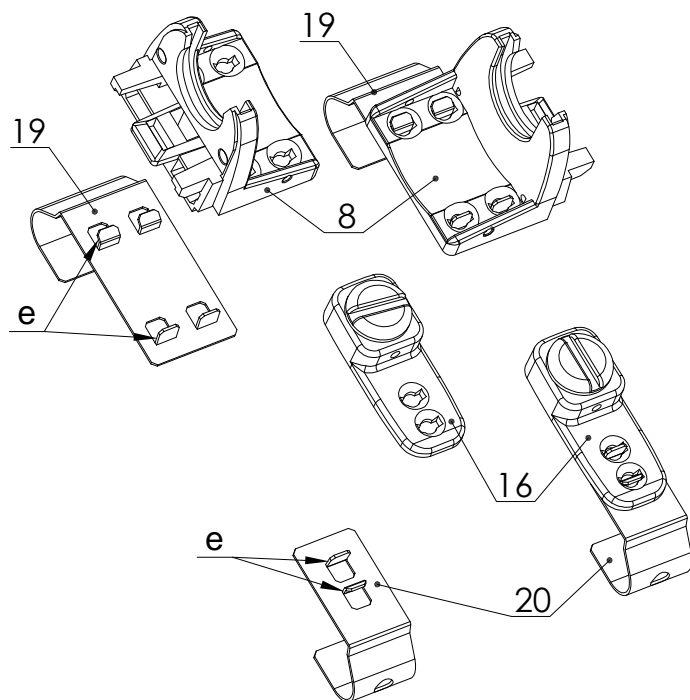
Usuwamy tymczasową opaskę papierową z rolety. Żyłki (17) przewlekamy przez kabłąki „d” przewodników belki (6), a następnie umieszczamy w otworach „c” napinaczy (16) tak, aby końce wystawały z drugiej strony. Żyłki (17) należy lekko naciągnąć, a następnie cofnąć ok. 5cm. Przez pokręcenie korkami (16a) w dowolnym kierunku powodujemy naciągnięcie żyłek do lekkiego naprężenia. Po ustaleniu żądanego naprężenia żyłek należy odciąć ich nadmiar.

Sprawdzamy działanie rolety przez kilkakrotne zasłonięcie i odsłonięcie okna.

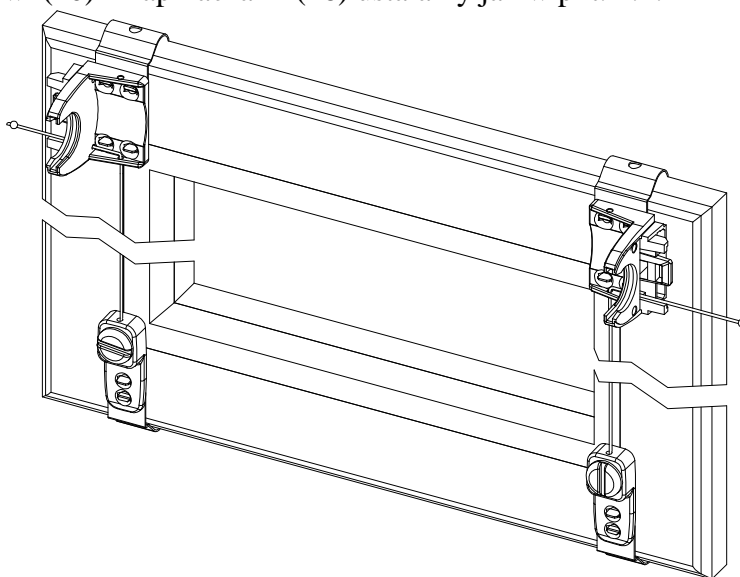
POMIAR I MONTAŻ ROLET Vegas Mini

5 – MONTAŻ ROLETY PRZY ZASTOSOWANIU ZACZEPÓW BEZINWAZYJNYCH

Na wypustki „e” zaczepów (19) i (20) zakładamy odpowiednio kątowniki (8) i napinacze (16). Wypustki „e” zagięte - należy docisnąć, proste - odgiąć w przeciwnym kierunku. Czynność ta zapobiega samoczynnemu demontażowi. W kątownikach (8) przewlekamy żyłki (17) jak w pkt. 4.1.



Mocujemy tak zmontowane zaczepy (19) i (20) na ramie okna. Dalej postępujemy jak w pkt. 4.2. Umieszczenie zespołu rolety w kątownikach (8) ustala położenie zaczepów (19). Położenie zaczepów (20) z napinaczami (16) ustalamy jak w pkt. 4.1.



Sprawdzamy działanie rolety przez kilkakrotne zasłonięcie i odsłonięcie okna.