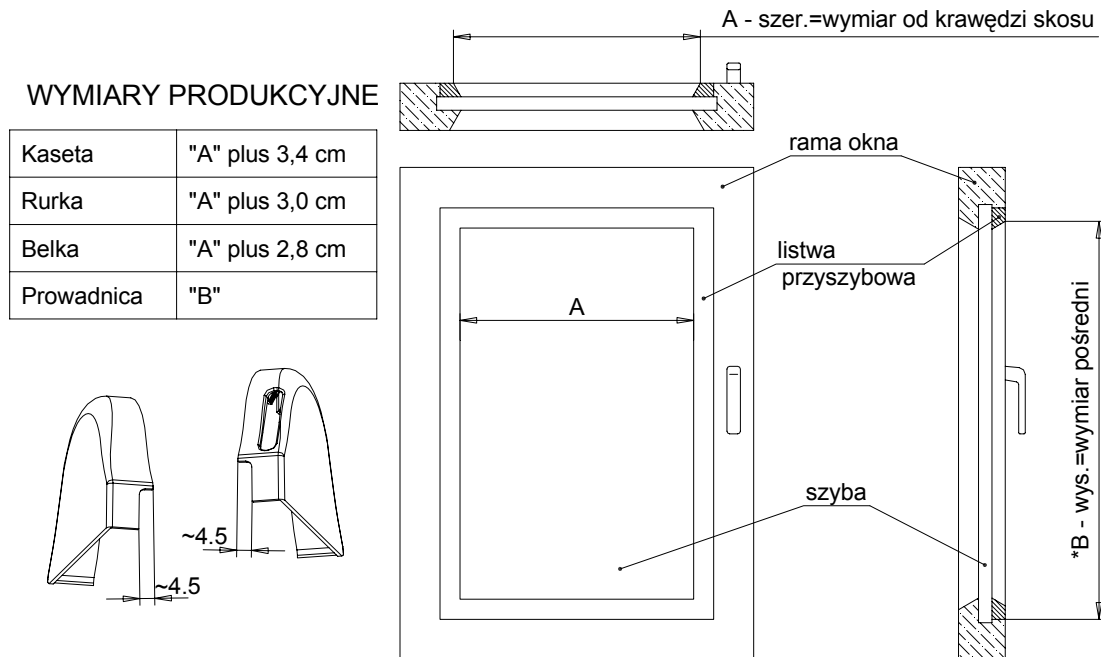


POMIAR I MONTAŻ ROLET Vegas Profil

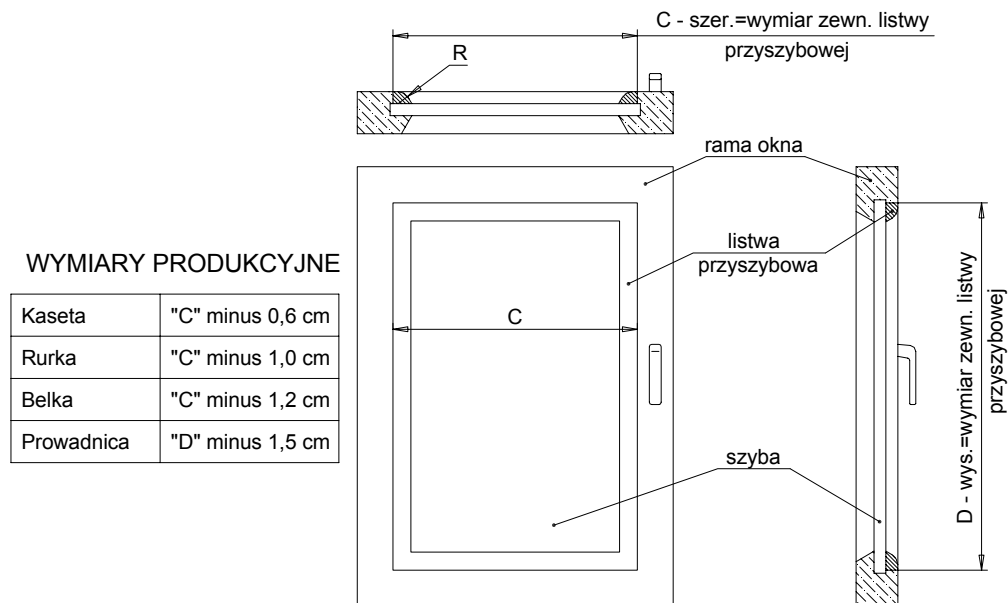
1 - POMIAR OKNA WG KRAWĘDZI SKOSU LISTEW PRZYSZYBOWYCH



*Wymiar „B” należy podać od krawędzi skosu górnej listwy przyszybowej do zewnętrznej krawędzi dolnej listwy przyszybowej.

2 - POMIAR OKNA WG KRAWĘDZI ZEWN. LISTEW PRZYSZYBOWYCH

UWAGA: Pomiar taki wykonujemy w przypadku, gdy listwy przyszybowe są zaokrąglone i nie jest możliwe wykonanie dokładnego pomiaru jak w punkcie 1.



POMIAR I MONTAŻ ROLET Vegas Profil

3 – WYKAZ ELEMENTÓW ROLETY Vegas Profil

L.p.	Nazwa	Ilość na kpl.	Uwagi	
1	Kaseta Vegas Profil	mb		
2	Profil adaptacyjny Vegas Profil	mb		
3	Taśma piankowa 19mm	mb	samoprzylepna dwustronna	
4	Rura nawojowa 18mm	mb		
5	Tulejka końcowa	2		
6	Płytki boczna Vegas Profil	2		
7	Wkręt stożkowy 3 x 12mm	4		
8	Mechanizm samoblokujący	1 kpl.		
9	Osłonka Vegas Profil	1	*	
10	Łańcuszek	mb		
11	Spinka	1 kpl.		
12	Taśma poliestrowa 15 mm	mb	samoprzylepna dwustronna	
13	Prowadnica Vegas Profil	mb		
14	Listwa mocująca 6 mm	mb	uszywnijająca tkaninę	
15	Osłonka Vegas Profil	1	*	
16	Taśma piankowa 9mm	mb	samoprzylepna dwustronna	
17	Materiał rolety (tkanina)	mb		
18	Końcówka belki	2		
19	Belka obciążająca	mb		
20	Uszczelka	mb	gumowa lub szczotkowa	
21	Zatyczka prowadnicy lewa	1		
22	Zatyczka prowadnicy prawa	1		
23	Obciążnik łańcuszka	1		

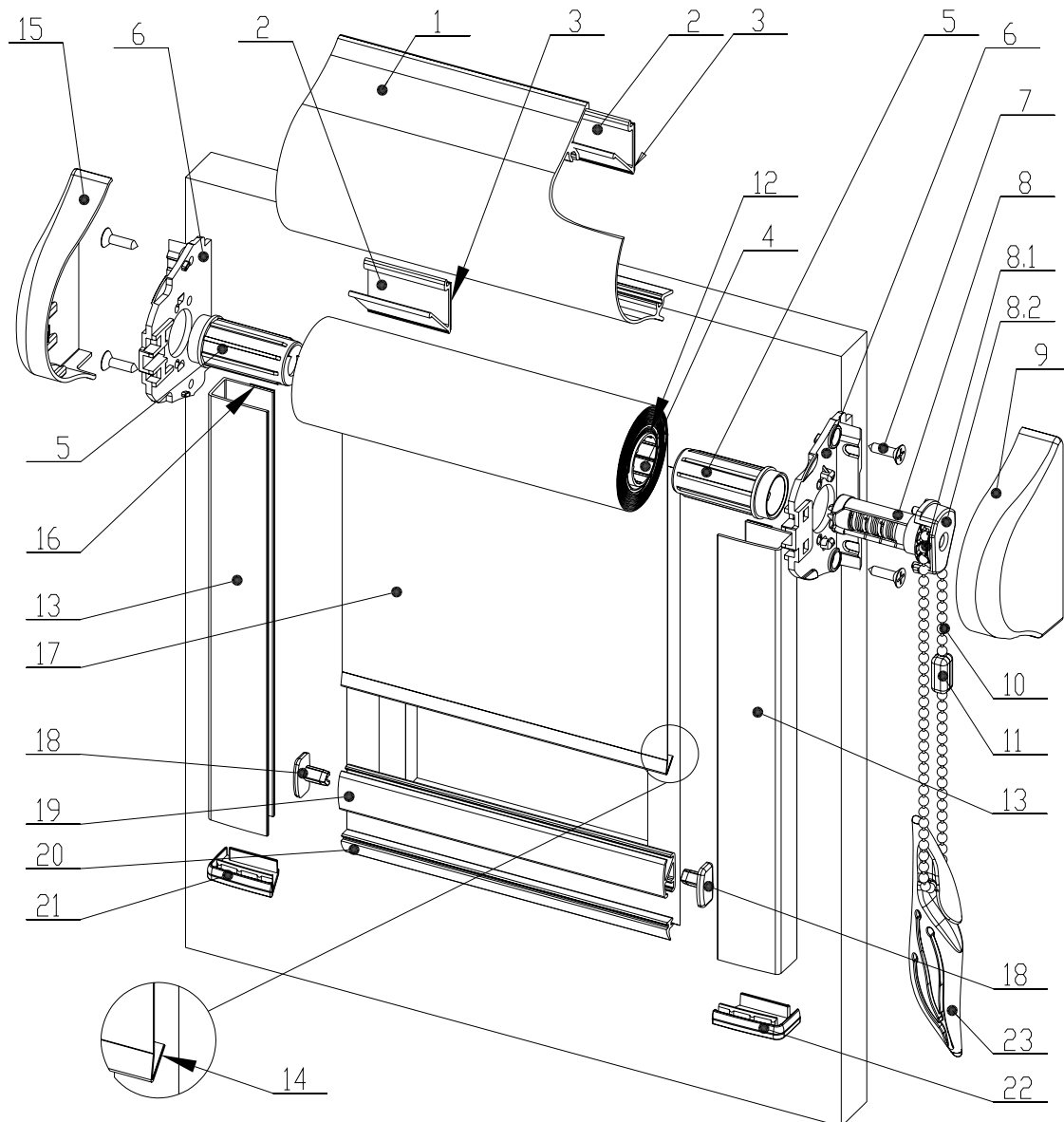
*Komplet osłonek do rolety składa się z osłonki z otworem na łańcuszek i osłonki bez otworu. Strona obsługi rolety (montażu mechanizmu samoblokującego i łańcuszka) wyznacza zastosowanie odpowiedniego kompletu osłonek. Np. przy obsłudze rolety przy prawym brzegu okna, należy zastosować komplet osłonek oznaczony GR, w którym osłonka prawa jest z otworem na łańcuszek. Natomiast przy obsłudze rolety przy lewym brzegu okna, należy zastosować komplet osłonek oznaczonych GL, w którym osłonka lewa ma otwór na łańcuszek.

4 – PRZYGOTOWANIE ZESPOŁU ROLETY

4.1. Przygotowujemy kasetę (1), belkę obciążającą (19), rurę (4), 2szt. prowadnic (13) i tkaninę (17) wg pomiarów z punktu 1 lub 2. Wymiary długościowe elementów powinny być dokładne, a boki tkaniny wzajemnie prostopadłe. Profile adaptacyjne i prowadnice powinny być oczyszczone z brudu i odtłuszczone w miejscach przyklejania taśmy piankowej samoprzylepnej.

4.2. Górny brzeg prawej strony tkaniny (17) przyklejamy do rury (4) taśmą poliestrową 15mm (12). Zwijamy tkaninę (17) na rurze (4). Do lewej strony dolnego brzegu tkaniny (17) przyklejamy listwę mocującą 6mm (14), zaginamy dolny brzeg tkaniny (listwą do wewnątrz) i wsuwamy go do górnego (wyższego) kanału belki (18). W dolny kanał belki (18) wsuwamy uszczelkę gumową lub szczotkową (20), a z obydwu końców wciskamy końcówki belki (18).

POMIAR I MONTAŻ ROLET Vegas Profil



Taśmą papierową samoprzylepną tymczasowo opasujemy zwinięty zespół w celu zabezpieczenia tkaniny przed rozwinięciem i przypadkowym jej uszkodzeniem lub zabrudzeniem. Z obu stron rury (4) wciskamy do oporu tulejki końcowe (5).

4.3. Do prawego końca kasety (1) przykręcamy płytkę boczną (6) dwoma wkrętami stożkowymi 3x12 (7). Wsuwamy do kasety zwinięty zespół z tkaniną, wkładając tulejkę końcową (5) w otwór płytki bocznej (6). Do lewego końca kasety (1) przykręcamy drugą płytkę boczną (6) tak, aby tulejka końcowa (5) z lewej strony zespołu znalazła się w jej otworze.

4.4. W zespole mechanizmu samoblokującego (8) umieszczamy łańcuszek (10) w tulejce z zębatką (8.1) i przez jej pokręcenie ustawiamy łańcuszek tak, aby jego wystająca część, bliższa stronie rozwijania tkaniny (17), miała ok. 10cm. Usuwamy tymczasową opaskę papierową z rolety. Do tulejki końcowej (5) po stronie obsługi rolety wkładamy mechanizm samoblokujący (8) tak, aby trzy czopy wystające z kołnierza trzpienia (8.2) znalazły się w odpowiednich otworach płytki bocznej (6), a kołnierz zatrzasnął się w jej zaczepach.

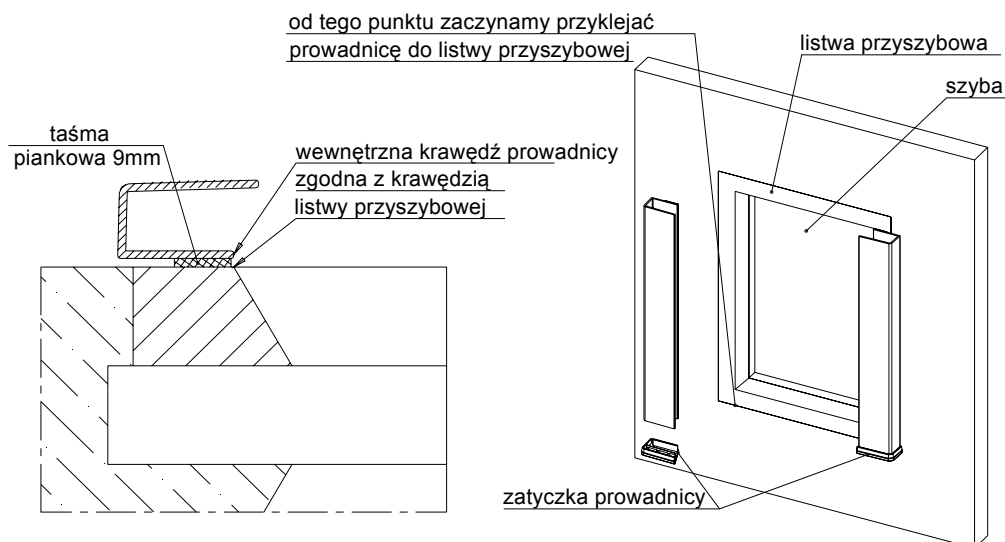
POMIAR I MONTAŻ ROLET Vegas Profil

Mechanizm samoblokujący powinien być wkładany tak, aby szerszy fragment kołnierza trzpienia (z dwoma czopami) znajdował się w górnej części płytki bocznej (6). Łańcuszek (10) przewlekamy przez otwór w osłonce (9) lub (15) i łączymy jego końce dwoma elementami spinki (11). Osłonkę (9) lub (15) montujemy w zespole rolety przez włożenie wystających czopów w odpowiednie kanały w płytce bocznej (6) do momentu zaskoczenia zaczepu osłonki za krawędź kasety. Podobnie montujemy drugą osłonkę. Zatrzaszukujemy profile adaptacyjne (2) o długości 10cm z naklejoną taśmą piankową 19mm (3) w kasecie (1) rozmieszczając je równomiernie, a końcowe po ok. 5cm od krańców kasety.

Ilość profili adaptacyjnych (2) dobieramy w zależności od szerokości okna (A) lub (C). Do okien o szerokości do 60cm stosujemy po dwa profile adaptacyjne. Do szerszych, na każde dodatkowe 30cm dodajemy kolejny profil adaptacyjny. Np. do okna o szerokości ok. 70cm roletę należy zamocować na trzech profilach adaptacyjnych, a do okna o szerokości ok. 110cm – na czterech.

5 – PRZYGOTOWANIE I MONTAŻ PROWADNIC WG KRAWĘDZI SKOSU LISTWY PRYSZYBOWEJ (P.1)

Oczyszczamy z brudu i odtłuszczamy powierzchnie profili i ram okiennych, do których przyklejana będzie taśma piankowa samoprzylepna!

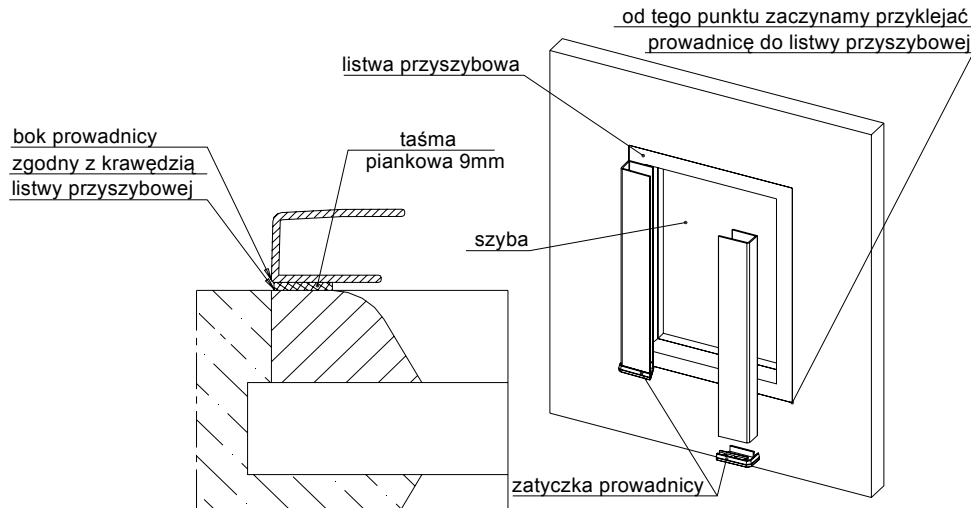


Do spodniej płaszczyzny przewodnic (13) przy jej wewnętrznych krawędziach przyklejamy taśmę piankową (16). Po ustaleniu położenia przewodnic (13) usuwamy folię ochronną z taśmy piankowej (16) i przez mocne dociśnięcie przyklejamy przewodnice do wskazanych powierzchni. Na dolne końce przewodnic wciskamy zatyczki przewodnicy: lewą (21) i prawą (22).

POMIAR I MONTAŻ ROLET Vegas Profil

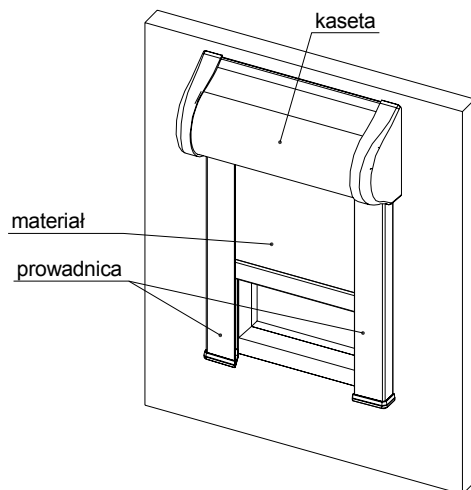
6 – PRZYGOTOWANIE I MONTAŻ PROWADNIC WG KRAWĘDZI ZEWNĘTRZNYCH LISTWY PRZYSZYBOWEJ (P.2)

Oczyszczamy z brudu odłuszczamy powierzchnie profili i ram okiennych, do których przyklejana będzie taśma piankowa samoprzylepna!



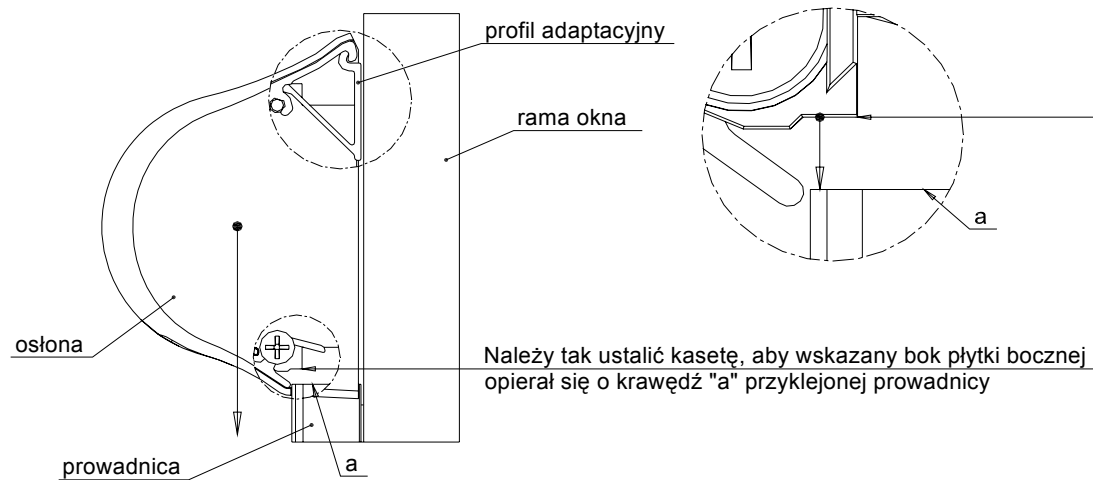
Do spodniej płaszczyzny prowadnic (13) przy ich zewnętrznych bokach przyklejamy taśmę piankową (16). Po ustaleniu położenia prowadnic (13) usuwamy folię ochronną z taśmy piankowej (16) i przez mocne dociśnięcie przyklejamy prowadnice do wskazanych powierzchni. Na dolne końce prowadnic wciskamy zatyczki prowadnicy lewą (21) i prawą (22).

7 –MONTAŻ ROLETY



Belkę (19) z materiałem umieszczamy w prowadnicach. Na prowadnicach wspieramy i przymierzamy kasetę.

POMIAR I MONTAŻ ROLET Vegas Profil



Po ustaleniu położenia kasety usuwamy folię z taśmy samoprzylepnej znajdującej się na profilu adaptacyjnym (2). Przez mocne dociśnięcie przyklejamy profil do ramy okna.

Sprawdzamy poprawność montażu rolety przez odpięcie kasety z profilu adaptacyjnego, ponowne jej zapięcie, sprawdzenie stabilności i siły trzymania kasety. Sprawdzamy działanie rolety przez kilkakrotne zasłonięcie i odsłonięcie okna.